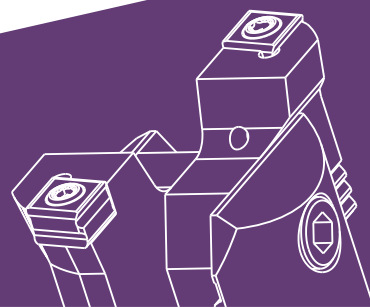
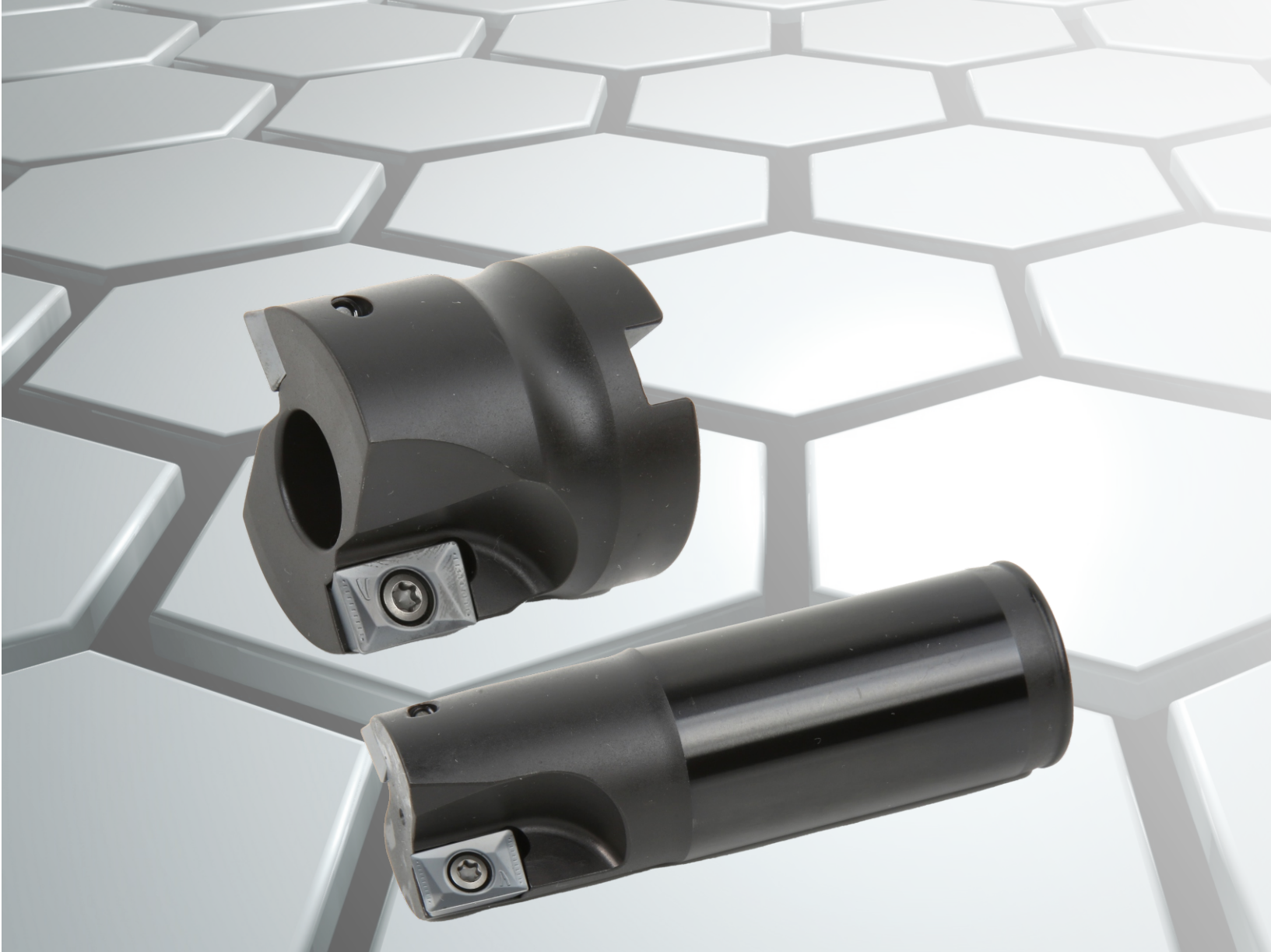


KiloWood® 千木®

成都成林数控刀具股份有限公司
经典LD15系列铣削刀具





经典LD15系列铣削刀具

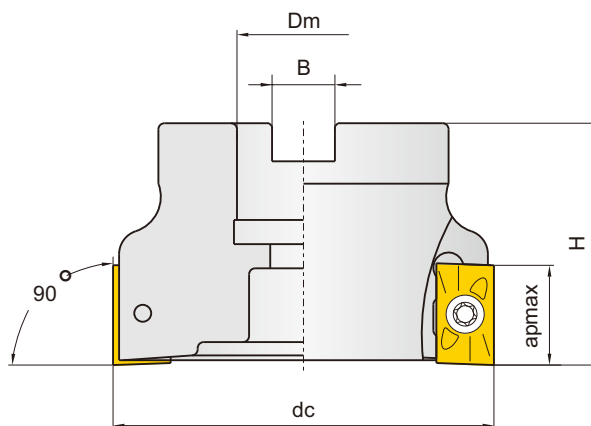
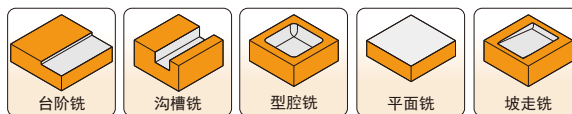
特点与优势

特殊设计断屑槽，切削阻力小
HYPER-COAT超级涂层，刀片寿命稳定
可用于台阶加工、沟槽加工以及坡走铣加工
多种接口，适应各种工况

LD15系列
最大切深：15.5mm

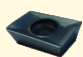
B 铣削刀具 Milling Tools

可转位90°面铣刀
Face Milling Cutters



刀片 Inserts 	螺钉 Screw 	扳手 Wrench 
LD..1504..	SIC040120	364 T15x100



型号 Type	库存 Stock	apmax	尺寸(mm) Dimension				齿数 Teeth Z	刀片 Inserts 	内冷状态 Cooling	重量 (kg)
			dc	Dm	B	H				
SA90-40R4LD15-P16	●	14.8	40	16	8.4	40	4	LD..1504..	-	
SA90-50R5LD15-P22	●	14.8	50	22	10.4	40	5	LD..1504..	-	
SA90-63R6LD15-P22	●	14.8	63	22	10.4	40	6	LD..1504..	-	
SA90-80R7LD15-P27	●	14.8	80	27	12.4	50	7	LD..1504..	-	
SA90-100R8LD15-S32	●	14.8	100	32	14.4	50	8	LD..1504..	-	
SA90-125R10LD15-S40	●	14.8	125	40	16.4	63	10	LD..1504..	-	
SA90-160R12LD15-T40	●	14.8	160	40	16.4	63	12	LD..1504..	-	

▶ 扳手需单独订购
Wrench should be ordered separately.

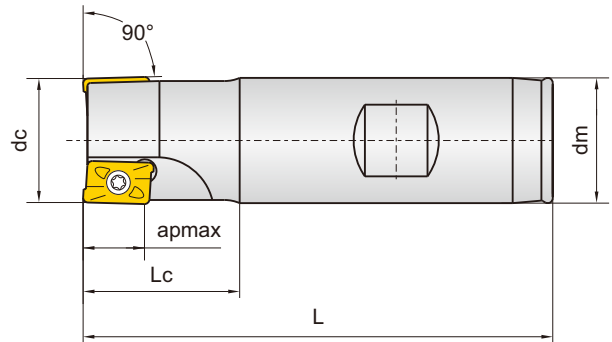
● 常备库存
Unallocated stock

◐ 可备库存
Available stock

○ 订单生产
Order production


B 铣削刀具 Milling Tools

可转位90°立铣刀
End Milling Cutters



刀片 Inserts 	螺钉 Screw 	扳手 Wrench 
LD..1504..	SIC040120	365 T15x45



型号 Type	库存 Stock	apmax	尺寸(mm) Dimension				齿数 Teeth Z	刀片 Inserts 	内冷状态 Cooling	重量 (kg)
			dc	dm	Lc	L				
SB90-16R1LD15-B16	●	14.8	16	16			1	LD..1504..	-	
SB90-20R1LD15-B25	●	14.8	20	25			1	LD..1504..	-	
SB90-25R2LD15-B25	●	14.8	25	25	32	88	2	LD..1504..	-	
SB90-32R3LD15-B32	●	14.8	32	32	40	100	3	LD..1504..	-	
SB90-40R4LD15-B32	●	14.8	40	32	50	110	4	LD..1504..	-	

➔ 扳手需单独订购
Wrench should be ordered separately.

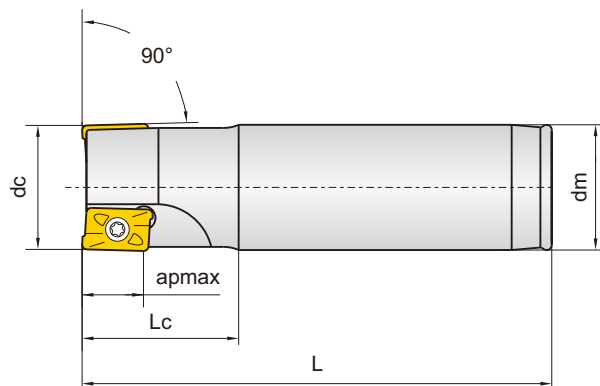
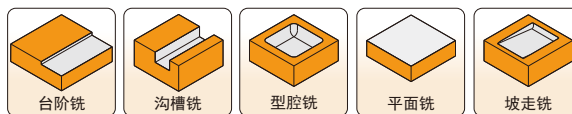
● 常备库存
Unallocated stock

⓪ 可备库存
Available stock

○ 订单生产
Order production

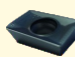
B 铣削刀具 Milling Tools

可转位90°立铣刀
End Milling Cutters



刀片 Inserts 	螺钉 Screw 	扳手 Wrench 
LD..1504..	SIC040120	365 T15x45



型号 Type	库存 Stock	apmax	尺寸(mm) Dimension				齿数 Teeth Z	刀片 Inserts 	内冷状态 Cooling	重量 (kg)
			dc	dm	Lc	L				
SB90-25R2LD15-A25L120	●	14.8	25	25	50	120	2	LD..1504..	-	
SB90-25R2LD15-A25L210	●	14.8	25	25	50	210	2	LD..1504..	-	
SB90-30R2LD15-A25L210	●	14.8	30	25	35	210	2	LD..1504..	-	
SB90-32R2LD15-A32L130	●	14.8	32	32	60	130	2	LD..1504..	-	
SB90-32R3LD15-A32L130	●	14.8	32	32	60	130	3	LD..1504..	-	
SB90-32R2LD15-A32L250	●	14.8	32	32	60	250	2	LD..1504..	-	
SB90-35R2LD15-A32L250	●	14.8	35	32	40	250	2	LD..1504..	-	
SB90-40R2LD15-A32L170	●	14.8	40	32	45	170	2	LD..1504..	-	
SB90-40R3LD15-A32L170	●	14.8	40	32	45	170	3	LD..1504..	-	
SB90-40R2LD15-A32L250	●	14.8	40	32	45	250	2	LD..1504..	-	

▶ 扳手需单独订购
Wrench should be ordered separately.

● 常备库存
Unallocated stock

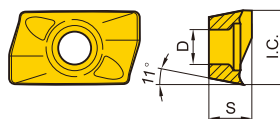
① 可备库存
Available stock

○ 订单生产
Order production

铣削刀具 Milling Tools

刀片槽型及材质 Description of Inserts

型号 Type	PU220	WN215							刀尖圆弧 Tip diameter	尺寸(mm) Dimension		
										I.C.	S	D
LDMT150407-UM	●								0.7	9.525	4.76	4.4
LDMT150407-NL		●							0.7	9.525	4.76	4.4
P: 钢	■											
M: 不锈钢	□											
K: 铸铁	■											
N: 有色金属	□	■										
S: 耐热合金												
H: 淬硬材料												



● 常备库存 Unallocated stock
 ◐ 可备库存 Available stock
 ■ 推荐应用 Main application
 □ 扩展应用 Extended application

推荐切削参数 Recommended Cutting Data

工件材料 Work piece material	热处理类型/合金类型 Type of treatment/Alloy	硬度 Hardness (HB)	涂层 Grades	切削参数 Cutting Data		
				Vc (m/min)	Fz (mm/z)	
					-UL	-UM
钢	非合金钢0-0.45%C	150-250	PU220	80-180	0.08-0.14	
	低合金钢	250-300		80-160	0.08-0.14	
	高合金钢	200		80-180	0.08-0.14	
	耐蚀钢	200		80-180	0.08-0.14	
不锈钢	铁素体	200	PU220	90-180	0.08-0.14	
	奥氏体	180		80-160	0.08-0.14	
	双相	230-260		80-140	0.08-0.14	
	马氏体	330		80-140	0.08-0.14	
铸铁	灰铸铁	180	PU220	140-300	0.1-0.2	
	球磨铸铁	160		100-220	0.1-0.2	
	可锻/淬火铸铁	130		120-280	0.1-0.2	
有色金属	锻造铝合金	100	WN215	200-5800	0.05-0.2	
	铸造铝合金	130		200-2000	0.05-0.2	
	铜及铜合金	90		150-1000	0.05-0.2	
	非金属	100		70-1000	0.05-0.2	
耐热合金	铁基 Fe-	200				
	镍或钴 Ni-/Co-	280				
	镍或钴 Ni-/Co-	250				
	镍或钴 Ni-/Co-	Rm440*				
	钛 Ti-					

Kilowood[®]

千木[®] | 包容、成长、希望…… |

成都成林数控刀具股份有限公司

地 址：成都市温江海峡两岸科技园蓉台大道7号

网 站：www.kilowood.com

传 真：028-69920864

Ema i l：kilowood@kilowood.com

客户服务电话：

东 区：028-69920848

客户服务传真：028-69920864

山 东：028-69920863

南 区：028-69920847

技 术 服 务：028-69920862

西 区：028-69920851

028-69920856

北 区：028-69920845

028-69920866



KILOWOOD
微信公众号



KILOWOOD
网 站